



A DPE (DIAGNOSTIQUE DE PERFORMANCE ÉNERGÉTIQUE)

A CLASSE D'ISOLATION THERMIQUE

Bel appartement de 44,18 m² à louer à Binsfeld.
La résidence a été construite en 2021 et se trouve à proximité de toutes les infrastructures nécessaires (écoles, crèches, cabinets médicaux, commerces, etc.).

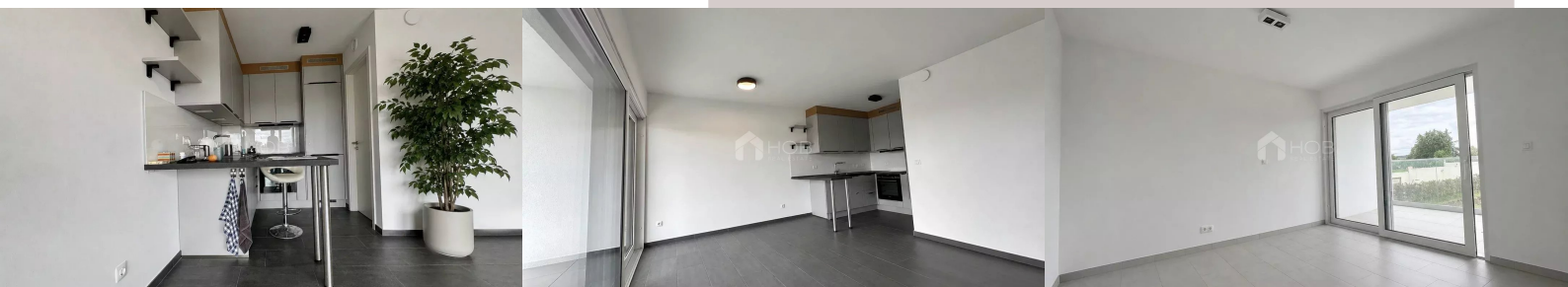
L'appartement A1.2 se trouve au 1er étage et se compose comme suit :

Hall d'entrée (2,00 m²) – débarras (1,99 m²) – cuisine (3,55 m²) – salon (19,61 m²) – chambre (12,22 m²) – Salle de bains (3,60 m²) – Toilettes séparées (1,21 m²) – Balcon (18,60 m²).

Appartement à BINSFELD

23, Elwenterstrooss,
9946 Binsfeld

1.250 € /mois



Surface

44.18 m²



Chambre

1



Parking intérieur

1



Parking extérieur

1



Salle de bain

1



WC

1



Une cave (4,11 m²) ainsi qu'une place de parking intérieure et une place de parking extérieure sont comprises dans l'appartement.

Disponibilité : 01/06/2026

Loyer : 1 250 EUR + 150 EUR de charges

Caution : 2 mois de loyer

Commission : 1 mois de loyer plus 17 % de TVA, à partager à parts égales entre le locataire et le propriétaire

Pour plus d'informations et/ou pour organiser une visite, veuillez nous contacter au +352 26 95 71 11.

Services

Triple vitrage / Volets roulants électriques / Ascenseur / Stores électriques

Surfaces

Cave	4.11 m ²
Parking intérieur	1
Parking extérieur	1

1. étage

Entrée	2.00 m ²
Débarras	1.99 m ²
Séjour	19.61 m ²
Cuisine	3.55 m ²
Chambre	12.22 m ²
Salle de bains	3.60 m ²
Toilettes	1.21 m ²
Terrasse	1



Raphael ACUNZO

T: +35226957111

M: +352621289236

r.acunzo@hob.lu



plus d'infos