

DPE (DIAGNOSTIQUE DE PERFORMANCE ÉNERGÉTIQUE)



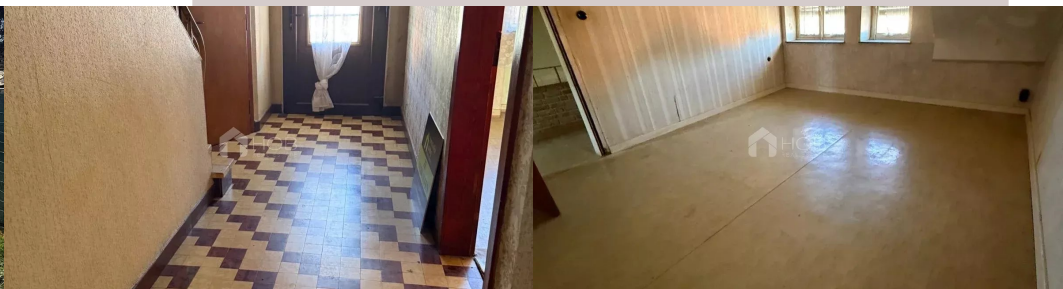
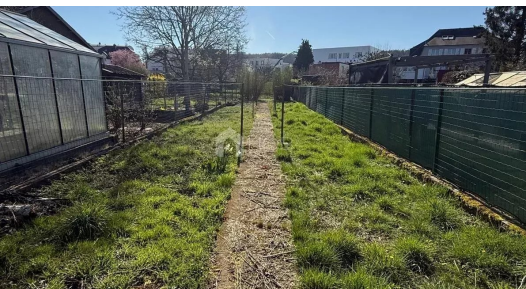
CLASSE D'ISOLATION THERMIQUE

Maison à PÉTANGE

15, Rue Pierre Hamer,
4737 Pétange

498.000 €

Cette maison mitoyenne à rénover des années 1950 vous offre une occasion rare de vous installer dans l'un des quartiers résidentiels les plus prisés de Pétange. Située sur un terrain d'environ 4,64 ares, cette propriété séduit avant tout par son emplacement exceptionnel, à la fois calme et central : commerces, écoles, transports en commun et infrastructures de loisirs se trouvent à proximité immédiate.



Terrain
464 m²



Surface
148.12 m²



Chambre
3



Garage
1



Parking intérieur
2



Parking extérieur
1



La maison dispose d'une surface habitable d'environ 148 m², répartie sur deux étages, et offre un agencement solide avec trois chambres, un vaste espace de vie et une cuisine séparée. Les combles sont aménageables, ce qui permet de créer un potentiel supplémentaire pour des espaces de vie supplémentaires.

Le jardin exposé sud, qui bénéficie d'un ensoleillement généreux et offre beaucoup d'espace pour se détendre en plein air, constitue un atout particulier. Un garage pour deux voitures ainsi que 3 caves complètent cette offre attrayante.

La maison a certes besoin d'être rénovée, mais c'est précisément là que réside l'opportunité : aménagez votre nouveau chez-vous exactement comme vous le souhaitez et profitez de l'excellent emplacement ainsi que de la structure solide de ce bien.

Brève description :

- Année de construction : vers 1950
- Terrain : environ 4,64 ares
- Surface habitable : environ 148 m²
- 3 chambres
- Grenier aménageable
- Garage pour 2 voitures
- Exposition sud avec un beau jardin
- Très bon emplacement calme à Pétange

Votre future maison dans un emplacement de choix – idéale pour les familles ou les investisseurs qui savent reconnaître le potentiel et la qualité d'un emplacement !

Surfaces

Parking extérieur	1
Parking intérieur	2
Terrain	464.00 m ²

Rez-de-chaussée

Entrée	14.15 m ²
Salon	15.45 m ²
Cuisine	8.08 m ²
Salle à manger	14.08 m ²
Toilettes	1.27 m ²

1. étage

Couloir	10.56 m ²
Chambre	14.14 m ²
Chambre	15.70 m ²
Chambre	8.27 m ²
Salle de bains	4.42 m ²

2. étage

Grenier	45.00 m ²
---------	----------------------

Sous-sol

Garage	31.26 m ²
Buanderie	8.47 m ²
Couloir	3.12 m ²
Cave	6.68 m ²



Marc BINGEN

T: +35226957111

M: +352661600040

m.bingen@hob.lu



plus d'infos



Sous-sol

Cave

4.47 m²

Pour plus d'informations ou pour convenir d'un rendez-vous de visite, n'hésitez pas à nous contacter – nous serons ravis de vous faire découvrir personnellement cette maison au potentiel exceptionnel. 26 95 71 11



Marc BINGEN

T: +35226957111

M: +352661600040

m.bingen@hob.lu



plus d'infos