



G DPE (DIAGNOSTIQUE DE PERFORMANCE ÉNERGÉTIQUE)

G CLASSE D'ISOLATION THERMIQUE

Maison à DRINKLANGE

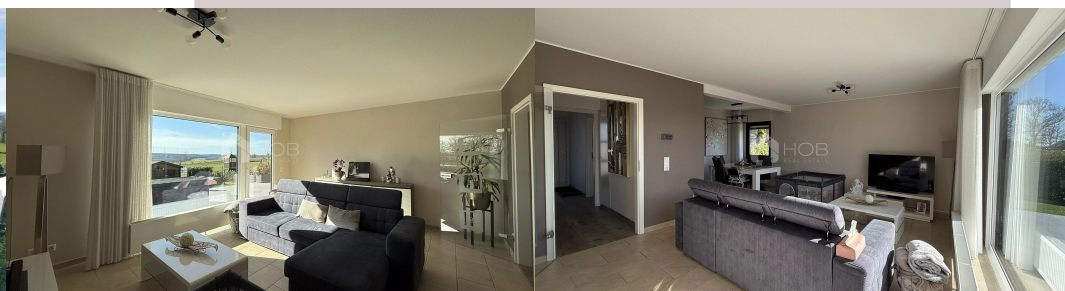
1, Op Hitelen,
9952 Drinklange

760.000 €

Cette maison individuelle d'une surface habitable d'environ 145 m² vous attend dans le cadre idyllique de Drinklange. Vous profiterez ici d'une vue imprenable et du calme d'un quartier résidentiel établi.

Les points forts en un coup d'œil :

- Maison individuelle dans un quartier résidentiel calme
- Surface habitable d'environ 145 m²
- 4 chambres
- Grande terrasse avec une vue imprenable



Terrain
732 m²



Surface
145 m²



Chambre
4



Garage
1



Salle de bain
2



- Construction en bois
- Garage pour 2 voitures
- Excellent état général
- Année de construction 1980
- Rénovation entre 2021 et 2025

La maison a été presque entièrement modernisée entre 2021 et 2025 et se présente aujourd'hui dans un état très soigné et contemporain. La cuisine intégrée moderne s'intègre harmonieusement dans le concept d'habitation.

Le chauffage est assuré par un système au mazout, qui a été rénové vers 2020. Le double vitrage et, dans certains cas, le triple vitrage garantissent une bonne efficacité énergétique et un confort de vie agréable.

La terrasse spacieuse vous offre une vue imprenable sur la verdure.

Situation

Drinklange est synonyme de calme, de proximité avec la nature et de voisinage agréable. Le quartier est caractérisé par des maisons individuelles et offre une atmosphère de vie détendue, loin de la circulation.

Une occasion rare pour tous ceux qui recherchent une maison prête à emménager offrant une grande qualité de vie.

Nous serions ravis de convenir d'un rendez-vous avec vous pour une visite. Appelez-nous au +352 26 95 71 11.

Services

Double vitrage / Triple vitrage / Fenêtre PVC / Stores / Thermostat connecté / Clôture / Éclairage extérieur

Surfaces

Terrain	732.00 m ²
Terrasse	1

Rez-de-chaussée

Entrée	4.78 m ²
Salon	24.94 m ²
Cuisine	12.20 m ²
Salle à manger	6.49 m ²
Chambre	16.92 m ²
Chambre	10.57 m ²
Salle de bains	5.78 m ²
Couloir	7.60 m ²

1. étage

Couloir	8.00 m ²
Chambre	18.50 m ²
Chambre	23.11 m ²
Salle de bains	6.06 m ²

Sous-sol

Garage	35.50 m ²
Local technique	6.81 m ²
Couloir	8.71 m ²
Local technique	9.78 m ²
Cave	18.48 m ²



Kevin DEDERICHS

T: +35226957111

M: +352691197117

k.dederichs@hob.lu



plus d'infos