



Une surface commerciale de 220m² est disponible à la location dans le centre de Weiswampach.

Le bien immobilier offre cinq bureaux (40m² & 17m² & 15,5m² & 16m² & 15,8m²) avec une grande baie vitrée qui apporte beaucoup de lumière naturelle, ainsi qu'un équipement moderne.

Sont également disponibles une cuisine entièrement équipée, des toilettes, un local technique et un local serveur, ainsi qu'un vaste hall d'entrée qui offre de la place pour une réception et des espaces de rangement supplémentaires.

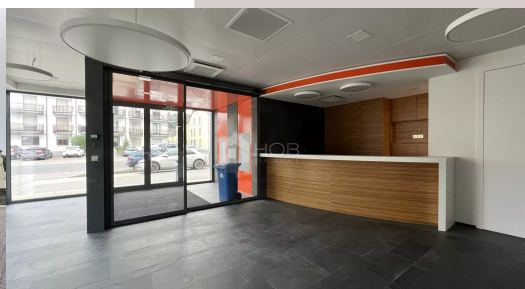
Six places de parking extérieures sont incluses, avec la possibilité de louer des places supplémentaires.

L'espace, autrefois utilisé comme agence bancaire, se prête idéalement aux usages commerciaux les plus divers.

Bureau à WEISWAMPACH

23, Gruuss-Strooss,
9991 Weiswampach

4.500 € /mois



Surface
220 m²



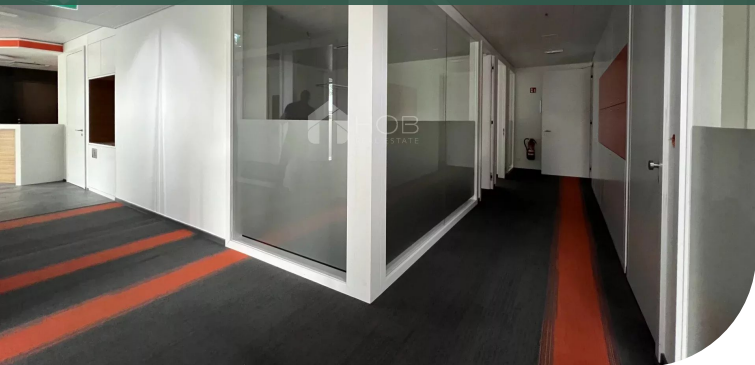
Parking extérieur
6



Bureau
5



WC
1



LOCATION : 4.500 EUR/mois

CHARGES : 500 EUR/mois

CAUTION DE LOCATION : 6 mois de loyer

N'hésitez pas à nous contacter pour convenir d'une
visite +352 26 95 71 11

Services

Triple vitrage / Air conditionné / Ventilation double flux /
Accès PMR / Alarme incendie / Fenêtre PVC / Thermostat
connecté / Éclairage extérieur / Ascenseur / Alarme

Surfaces

Bureau	40.00 m ²
Bureau	17.00 m ²
Bureau	15.50 m ²
Bureau	16.00 m ²
Bureau	15.80 m ²
Parking extérieur	6
Local technique	2
Cuisine	1
Toilettes	1
Entrée	1



Kevin DEDERICHS

T: +35226957111

M: +352691197117

k.dederichs@hob.lu



plus d'infos