



Projet de construction exclusif en collaboration avec GILLESSEN-LUX SA :

Nous sommes heureux de vous offrir la possibilité de réaliser votre rêve d'habitation ! Deux terrains à bâtir de premier ordre sont à votre disposition dans le meilleur endroit de Bastendorf – parfaits pour la construction de maisons mitoyennes de qualité.

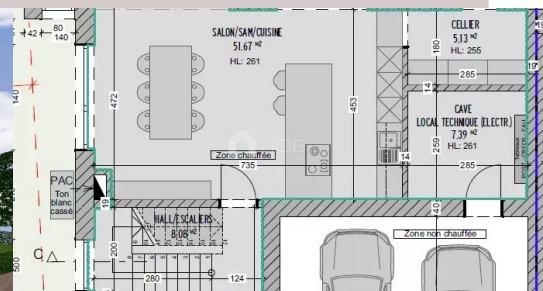
Le terrain « Maison A » s'étend sur une surface généreuse de 421 m<sup>2</sup> et est proposé avec un contrat de construction pour une maison mitoyenne moderne. La maison est livrée clé en main, ce qui vous permet de vous sentir immédiatement à l'aise. Sur demande, la peinture et les aménagements extérieurs peuvent être complétés pour donner la touche finale à votre nouvelle maison.

Points forts de la répartition des pièces sur une surface habitable d'environ 152 m<sup>2</sup> :

## Maison à BASTENDORF

Am Eck,  
9351 Bastendorf

**1.115.000 € HTVA**



Terrain  
**421 m<sup>2</sup>**



Surface  
**151.67 m<sup>2</sup>**



Chambre  
**3**



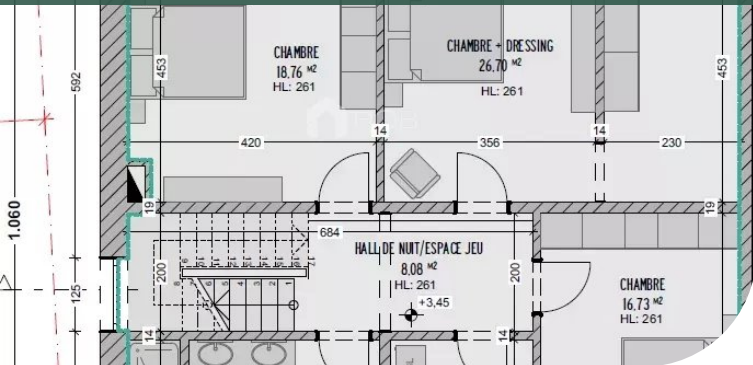
Terrasse  
**28 m<sup>2</sup>**



Garage  
**1**



Salle de bain  
**1**



Rez-de-chaussée : hall d'entrée, toilettes séparées, salon baigné de lumière avec cuisine ouverte, buanderie, débarras, terrasse spacieuse ainsi qu'un double garage spacieux.

1er étage : hall, 3 chambres à coucher, dont une chambre de maître avec dressing, une élégante salle de bains et une buanderie pratique.

2ème étage : local technique et un grenier spacieux et aménageable – idéal pour une surface habitable ou utile supplémentaire.

L'accès, l'entrée et la terrasse sont déjà gravillonnés – parfaitement préparés pour vos souhaits d'aménagement individuels.

Le prix indiqué s'entend hors TVA.

N'hésitez pas à nous contacter – nous vous expliquerons toutes les possibilités et sommes à votre disposition pour répondre à vos questions.

## Surfaces

Terrain 421.00 m<sup>2</sup>

### Rez-de-chaussée

Garage 34.05 m<sup>2</sup>

Terrasse 28.69 m<sup>2</sup>

Entrée 9.23 m<sup>2</sup>

Séjour/cuisine 51.67 m<sup>2</sup>

Débarras 5.13 m<sup>2</sup>

Local technique 7.39 m<sup>2</sup>

Toilettes 1.90 m<sup>2</sup>

### 1. étage

Couloir 8.08 m<sup>2</sup>

Chambre 16.73 m<sup>2</sup>

Chambre 18.76 m<sup>2</sup>

Chambre de maître 26.70 m<sup>2</sup>

Buanderie 6.81 m<sup>2</sup>

Salle de bains 11.79 m<sup>2</sup>

### 2. étage

Local technique 22.91 m<sup>2</sup>

Grenier 66.52 m<sup>2</sup>



**Kathleen GROSS**

T: +35226957111

M: +352621169804

k.gross@hob.lu

EN COLLABORATION AVEC

**G GILLESSEN**  
ALLGEMEINES BAUUNTERNEHMEN



plus d'infos