



DPE (DIAGNOSTIQUE DE PERFORMANCE ÉNERGÉTIQUE)



CLASSE D'ISOLATION THERMIQUE

## Bureau à WEISWAMPACH

19, Gruuss-Strooss,  
9991 Weiswampach

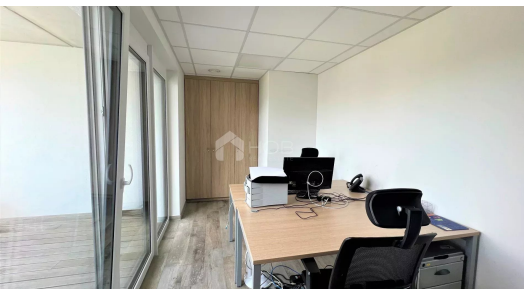
**675 € /mois**

Le bureau n° 15 a une superficie de 11,98 m<sup>2</sup>, il est entièrement meublé et équipé d'une connexion WLAN.

Le nettoyage du bureau, ainsi que l'utilisation d'une cuisine, d'une salle de réunion et des toilettes sont compris dans le loyer.

De plus, un bureau gratuit est à votre disposition à Luxembourg-Ville et toutes les charges sont déjà comprises dans le loyer !

Pour plus d'informations, veuillez nous contacter au numéro de téléphone suivant : +352 26 95 71 11.



Surface

**11.98 m<sup>2</sup>**



Bureau

**1**



WC

**1**



## Services

Fenêtre PVC / Meublé / Thermostat connecté / Triple vitrage / Ventilation double flux / Éclairage extérieur / Accès PMR / Ascenseur / Fibre optique / Vidéophone

## Surfaces

### 1. étage

Bureau	11.98 m <sup>2</sup>
Salle de réunion	15.53 m <sup>2</sup>
Cuisine	1
Toilettes	1



## Kevin DEDERICHS

T: +35226957111

M: +352691197117

k.dederichs@hob.lu



plus d'infos