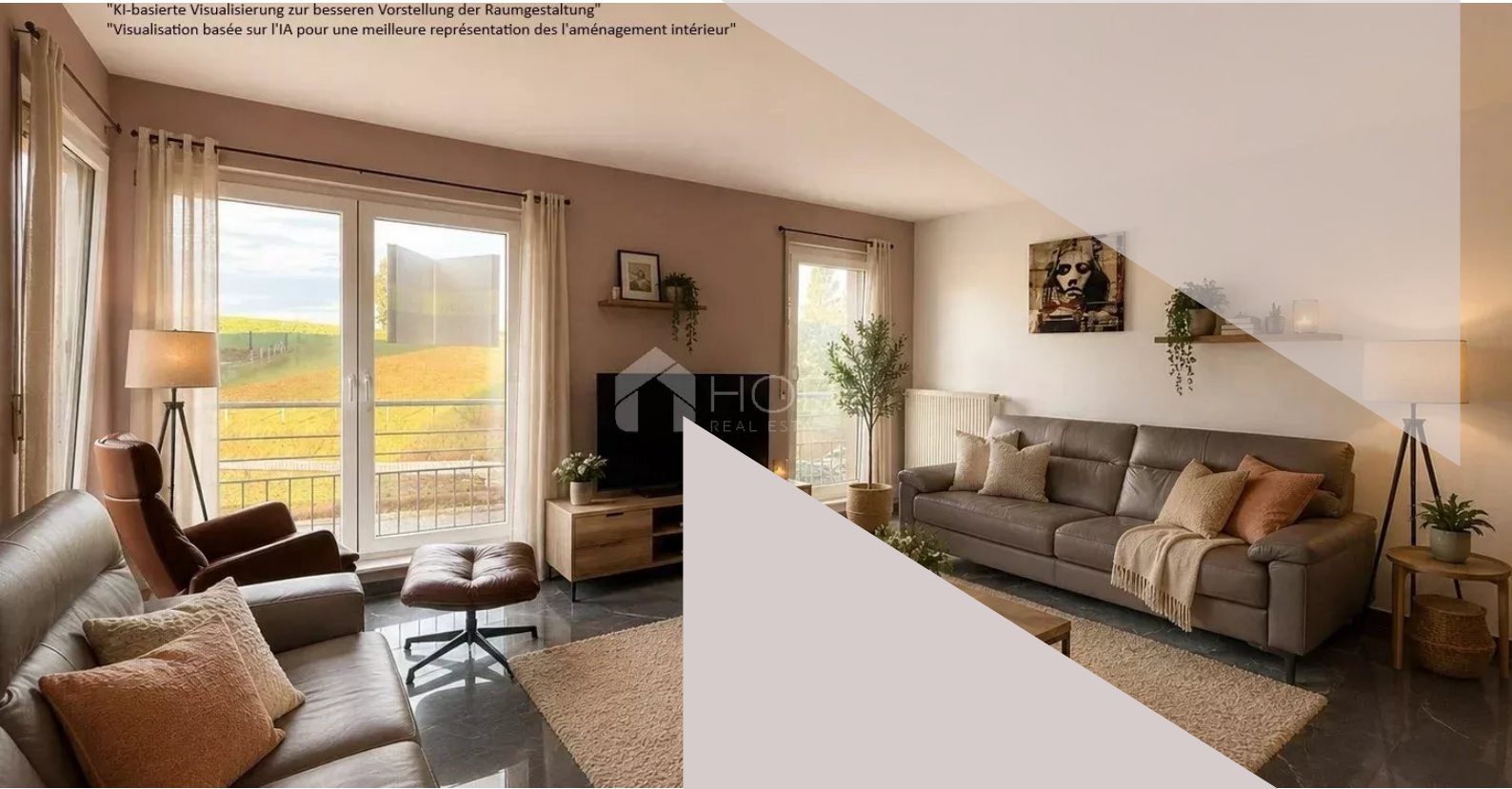


"KI-basierte Visualisierung zur besseren Vorstellung der Raumgestaltung"
 "Visualisation basée sur l'IA pour une meilleure représentation des l'aménagement intérieur"



F ENERGIEEFFIZIENZKLASSE
E WÄRMESCHUTZKLASSE

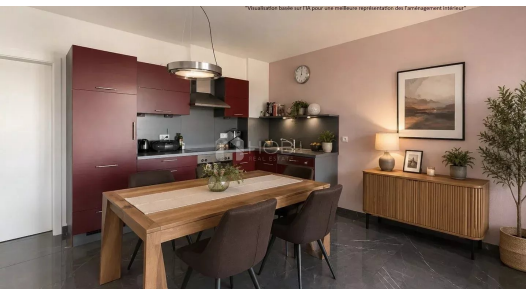
Moderne Wohnung in der Residenz Panorama in Weiswampach von 98,3 m² zu verkaufen.
 Diese stilvolle 2-Zimmer-Wohnung befindet sich in der 2. Etage eines hochwertigen Neubaus, errichtet von einem renommierten hiesigen Bauunternehmen. Dank des Aufzugs ist die Wohnung bequem erreichbar – ideal für jedes Alter.

Highlights der Wohnung:
 ☑ 2 Schlafzimmer – Perfekt für Paare, kleine Familien oder als Home-Office

Wohnung in WEISWAMPACH

53, Gruus-Strooss,
9990 Weiswampach

540.000 €



Fläche
98.3 m²



Schlafzimmer
2



Stellplatz innen
1



Stellplatz außen
1



Badezimmer
1



WC
1



☑ Zentrale Lage – Kurze Wege zu Einkaufsmöglichkeiten, Restaurants und öffentlichen Verkehrsmitteln

☑ Grenznah – Optimal für Pendler mit täglicher Verbindung ins Ausland

☑ Hochwertige Bauweise – Langlebige Qualität und energieeffiziente Ausstattung.

Die Wohnung befindet sich auf der 2. Etage und setzt sich wie folgt zusammen:

Eingangsbereich (12,80 m²) – Wohnzimmer mit offener Küche (38,10 m²) – Abstellraum (5,00 m²) – 1 Schlafzimmer (13,30 m²) mit Dressing (5,30 m²) – 1 Schlafzimmer (12,70 m²) – Badezimmer mit Dusche, Badewanne und WC (8,90 m²) – separates WC (2,20 m²)

Ein Keller (6,10 m²) sowie ein Innen- und Außenstellplatz vervollständigen die Immobilie.

Für weitere Informationen und/oder Besuche kontaktieren Sie uns bitte unter Tel.: +352 26 95 71 11

Dienste

Doppelverglasung / PVC Fenster / Aufzug / Videotelefon / Angeschlossener Thermostat / Außenbeleuchtung / Internet / Möbliert / Gemeinsame Waschküche

Flächen

Erdgeschoss

Aussenparkplatz	1
-----------------	---

2. Etage

Eingang	12.80 m ²
---------	----------------------

Wohnzimmer/Küche	38.10 m ²
------------------	----------------------

Abstellraum	5.00 m ²
-------------	---------------------

Toilette	2.20 m ²
----------	---------------------

Schlafzimmer	12.70 m ²
--------------	----------------------

Schlafzimmer	13.30 m ²
--------------	----------------------

Ankleidezimmer	5.30 m ²
----------------	---------------------

Badezimmer / Toilette	8.90 m ²
-----------------------	---------------------

Kellergeschoss

Keller	6.10 m ²
--------	---------------------

Innenparkplatz	1
----------------	---



Kevin DEDERICHS

T: +35226957111

M: +352691197117

k.dederichs@hob.lu



Mehr infos