



- A** ENERGIEEFFIZIENZKLASSE
- A** WÄRMESCHUTZKLASSE

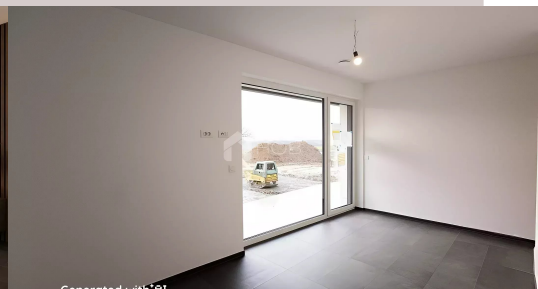
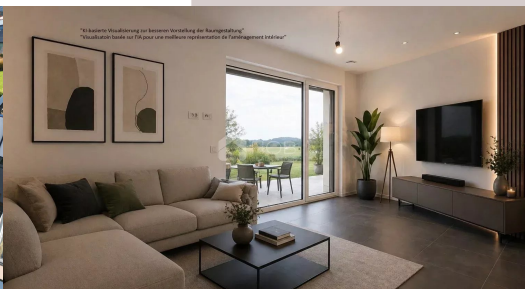
Wohnung in BEILER

40B, Duarrefstrooss,
9944 Beiler

480.000 € ohne MWSt.

Entdecken Sie diese attraktive Wohnung in der modernen Residenz „BERBERIS“ in Beiler – einer ruhigen, bestens angebundenen Ortschaft der Gemeinde Weiswampach. Die ideale Lage bietet schnellen Zugang zu Schulen, Kindergärten, Arztpraxen und Geschäften und verbindet komfortables Wohnen mit hoher Lebensqualität.

Highlights der Wohnung B2:
Bezugsfertig: Dezember 2025
Wohnfläche: 66,46 m²



Fläche

66.46 m²



Schlafzimmer

1



Terrasse

29 m²



Stellplatz innen

1



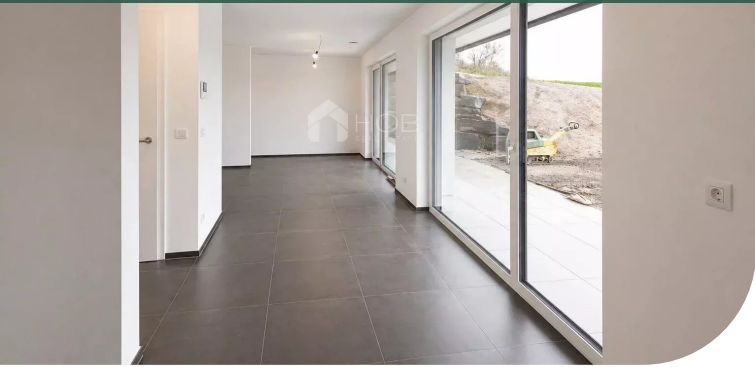
Badezimmer

1



WC

1



Dienste

Aufzug / Videotelefon / Dreifachverglasung /
Lüftungsanlage mit Wärmerückgewinnung

Flächen

Wohnzimmer/Küche	35.89 m ²
Schlafzimmer	18.24 m ²
Badezimmer	7.69 m ²
Toilette	2.37 m ²
Terrasse	29.96 m ²
Garten	297.62 m ²
Keller	1
Innenparkplatz	1

Etage: Erdgeschoss

Terrasse: 29,96 m²

Großer Garten : 297,62 m²

Raumaufteilung:

Offener Wohn- und Essbereich: 35,87 m²

Schlafzimmer mit Dressing: 18,24 m²

Badezimmer: 7,69 m²

Separate Toilette: 2,37 m²

Zusätzliche Vorteile:

Privater Kellerraum

Innenstellplatz

Moderne Ausstattung und hochwertige Verarbeitung

Großzügige Terrasse und großer Garten für
entspannte Stunden im Freien

Ideal für Singles, Paare oder Investoren. Der Preis
versteht sich ohne MwSt.

Für weitere Informationen oder zur Vereinbarung eines
Besichtigungstermins erreichen Sie uns unter +352 26
95 71 11.

Sichern Sie sich jetzt diese hervorragende Gelegenheit!



Kathleen GROSS

T: +35226957111

M: +352621169804

k.gross@hob.lu



Mehr infos