



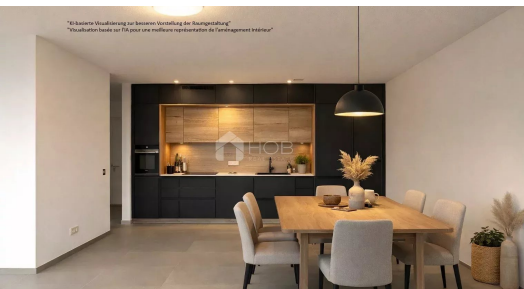
- A** ENERGIEEFFIZIENZKLASSE
- A** WÄRMESCHUTZKLASSE

Hochwertiges Wohnen in außergewöhnlicher Lage –  
Wohnung auf der ersten Etage – 59,43 m<sup>2</sup> Wohnfläche  
mit Komfort & Stil – Luxembourg-BELAIR

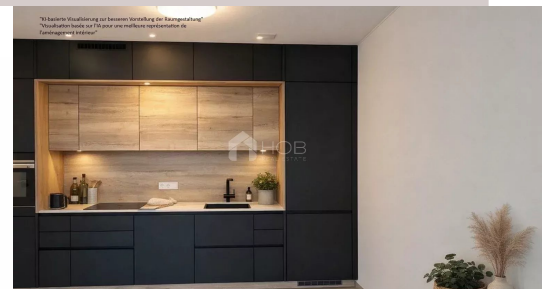
## Wohnung in LUXEMBOURG

98, Route d'Arlon,  
1150 Luxembourg

# 1.070.000 €



ETAGE 01, APPARTEMENT N° 12 - 1 CHAMBRE, 2000 P2 - 1° - 201,63 M<sup>2</sup>



↻ ↻  
↻ ↻  
Fläche  
**59.86 m<sup>2</sup>**

🛏  
Schlafzimmer  
**1**

🏠  
Terrasse  
**8 m<sup>2</sup>**

🅅  
Stellplatz innen  
**1**

🚿  
Badezimmer  
**1**

🚽  
WC  
**1**



## Dienste

Elektrische Jalousien / Dreifachverglasung /  
Behindertenzugang / Aufzug / Alarmanlage / Videotelefon

## Flächen

Wohnzimmer/Küche	29.04 m <sup>2</sup>
Schlafzimmer	17.17 m <sup>2</sup>
Eingang	5.67 m <sup>2</sup>
Badezimmer (Dusch)	4.79 m <sup>2</sup>
Toilette	1.80 m <sup>2</sup>
Abstellraum	1.40 m <sup>2</sup>
Terrasse	8.68 m <sup>2</sup>
Keller	1
Innenparkplatz	1

Die Residenz RENAISSANCE bietet Ihnen moderne, hochwertige Wohnungen in erstklassiger Lage an der Route d'Arlon in Luxemburg-Belair – einem der gefragtesten Wohnviertel der Hauptstadt. Die Gegend verbindet städtisches Leben mit angenehmer Ruhe und bietet eine ideale Nähe zu Geschäften, Schulen, öffentlichen Verkehrsmitteln und wichtigen Verkehrsachsen. Die zukünftige westliche Straßenbahnlinie sorgt zusätzlich für optimale Mobilität.

Das Projekt wurde im Jahr 2023 von einem renommierten luxemburgischen Bauunternehmen mit hochwertigen Materialien errichtet und überzeugt durch seine moderne Architektur sowie seine energieeffiziente Bauweise.

Die Residenz umfasst zwei Gebäude mit insgesamt 132 Wohneinheiten – von Studios über großzügige Wohnungen bis hin zu exklusiven Penthäusern.

Wohnung A-1.2 auf der ERSTEN Etage – 59,43 m<sup>2</sup> Wohnfläche mit Komfort & Stil. Diese helle und durchdacht geschnittene Wohnung bietet:

Eingangshalle: 5,67 m<sup>2</sup>

Wohnzimmer mit offener Küche: 29,04 m<sup>2</sup>

Abstellraum: 1,40 m<sup>2</sup>

Schlafzimmer: 17,17 m<sup>2</sup>

Duschbad: 4,79 m<sup>2</sup>

Separates WC: 1,80 m<sup>2</sup>

Balkon: 8,68 m<sup>2</sup>

Zusätzlich gehören zur Wohnung: Kellerraum & Innenstellplatz für Ihr Fahrzeug

Ausstattungsmerkmale:



## Raphael ACUNZO

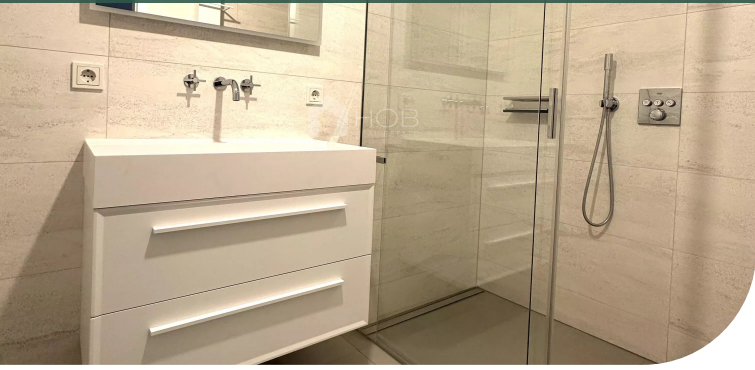
T: +35226957111

M: +352621289236

r.acunzo@hob.lu



Mehr infos



Baujahr 2023

Hochwertige Materialien

Fußbodenheizung

3-fach Verglasung für exzellenten Schall- und Wärmeschutz

Aufzug im Gebäude

Beste Lage an der Route d'Arlon, nahe Stadtzentrum & Tramlinie

Interesse geweckt?

Für weitere Informationen oder einen Besichtigungstermin kontaktieren Sie uns gerne unter:

+352 26 95 71 11



**Raphael ACUNZO**

T: +35226957111

M: +352621289236

[r.acunzo@hob.lu](mailto:r.acunzo@hob.lu)



Mehr infos