



Eine Geschäftsfläche von 220m² im Zentrum von Weiswampach steht zur Vermietung.

Die Immobilie bietet fünf Büros (40 m² & 17 m² & 15,5 m² & 16 m² & 15,8 m²) mit einer großen Fensterfront, die für viel Tageslicht sorgt, sowie eine moderne Ausstattung.

Zur Verfügung stehen außerdem eine voll ausgestattete Küche, eine Toilette, ein Technik- und Serverraum sowie ein großzügiger Eingangsbereich, der Platz für einen Empfang und zusätzlichen Stauraum bietet.

Sechs Außenstellplätze sind inklusive, mit der Möglichkeit, weitere Stellplätze anzumieten.

Die Fläche, ehemals als Bankfiliale genutzt, eignet sich ideal für verschiedenste Geschäftszwecke.

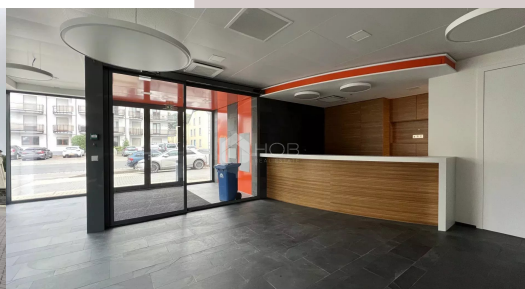
MIETE : 4.500 EUR/Monat

NEBENKOSTEN : 500 EUR/Monat

Büro in WEISWAMPACH

23, Gruuss-Strooss,
9991 Weiswampach

4.500 € /Monat



Fläche

220 m²



Stellplatz außen

6



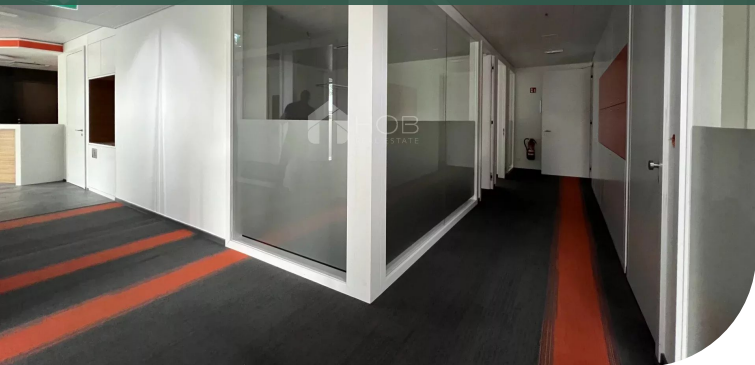
Büro

5



WC

1



MIETKAUTION : 6 Monatsmieten

Zögern Sie nicht uns zu kontaktieren um einen
Besichtigungstermin zu vereinbaren +352 26 95 71 11

Dienste

Dreifachverglasung / Klimaanlage / Lüftungsanlage mit
Wärmerückgewinnung / Behindertenzugang /
Brandmeldeanlage / PVC Fenster / Angeschlossener
Thermostat / Außenbeleuchtung / Aufzug / Alarmanlage

Flächen

Büro	40.00 m ²
Büro	17.00 m ²
Büro	15.50 m ²
Büro	16.00 m ²
Büro	15.80 m ²
Aussenparkplatz	6
Technikraum	2
Küche	1
Toilette	1
Eingang	1



Kevin DEDERICHS

T: +35226957111

M: +352691197117

k.dederichs@hob.lu



Mehr infos