

Büro in WEMPERHARDT

8, Op der Haart,
9999 Wemperhardt

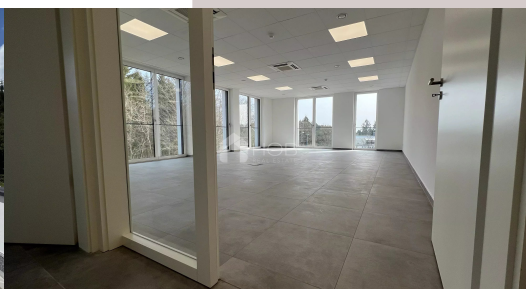
435.360 € ohne MWSt.

Neue Residenz auf der Wemperhardt

Wir freuen uns, Ihnen unser neues Projekt „An Hasselt“ auf der Wemperhardt in der Gemeinde Weiswampach vorstellen zu können.

Das Gebäude mit einem hochwertigen Design besteht aus 42 Einheiten (18 Wohnungen, 7 Penthäuser, 4 Geschäftsflächen und 13 Büros) die in 2 Gebäude unterteilt sind.

Das ausgebaute Büro 08 von 108,84 m² stellt sich wie folgt zusammen:



Fläche

108.84 m²



Büro

2



WC

2



Flur 19,37 m² – Büro 41,60 m² – Büro 28,21 m² – Küche 8,33 m² – Sanitär 3,26 m² – Sanitär 5,14 m²

Ein Keller von 16,96 m² vervollständigen das Projekt. Auf Wunsch können Sie Innenstellplätze zum Preis von 25.000 € pro Parkplatz kaufen.

Der oben angegebene Preis versteht sich ohne MwSt.

Dieses Projekt wird in der Nähe aller, für den Alltag notwendigen Infrastrukturen (Schulen, Kindergärten, Arztpraxis, Geschäfte, ...) gebaut.

Für weitere Informationen und / oder Besuche, kontaktieren Sie uns unter der Tel. : +352 26 95 71 11.

Dienste

Aufzug / Gegensprechanlage / Elektrische Rollläden / Videotelefon / Dreifachverglasung / Lüftungsanlage mit Wärmerückgewinnung

Flächen

Halle	13.37 m ²
Büro	41.60 m ²
Büro	28.21 m ²
Küche	8.33 m ²
Toilette	3.26 m ²
Toilette	5.14 m ²
Keller	16.96 m ²



Marlo KOHNEN

T: +35226957111

M: +352621662199

m.kohnen@hob.lu



Mehr infos