



Exklusives Bauprojekt in Zusammenarbeit mit GILLESSEN-LUX SA:

Wir freuen uns, Ihnen die Möglichkeit zu bieten, Ihren Wohnraum zu verwirklichen! In bester Lage von Bastendorf stehen Ihnen zwei erstklassige Baugrundstücke zur Verfügung – perfekt für die Errichtung hochwertiger Reihenhäuser.

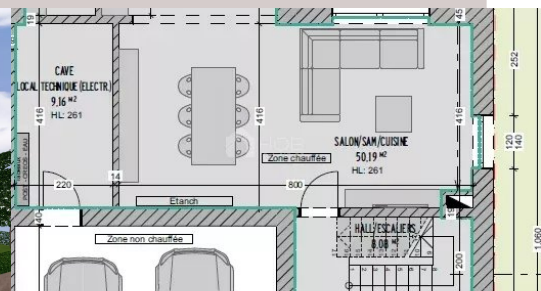
Grundstück „Maison A“ erstreckt sich über großzügige 421 m<sup>2</sup> und wird inklusive Bauvertrag für ein modernes Reihenhaus angeboten. Das Haus wird schlüsselfertig geliefert, sodass Sie sich sofort wohlfühlen können. Auf Wunsch können auch Anstrich und Außenanlagen ergänzt werden, um Ihrem neuen Zuhause den letzten Schliff zu verleihen.

Highlights der Raumaufteilung auf ca. 152 m<sup>2</sup> Wohnfläche:

## Haus in BASTENDORF

Am Eck,  
9351 Bastendorf

**1.120.000 € ohne MWSt.**



Grundstück  
**437 m<sup>2</sup>**



Fläche  
**150.6 m<sup>2</sup>**



Schlafzimmer  
**3**



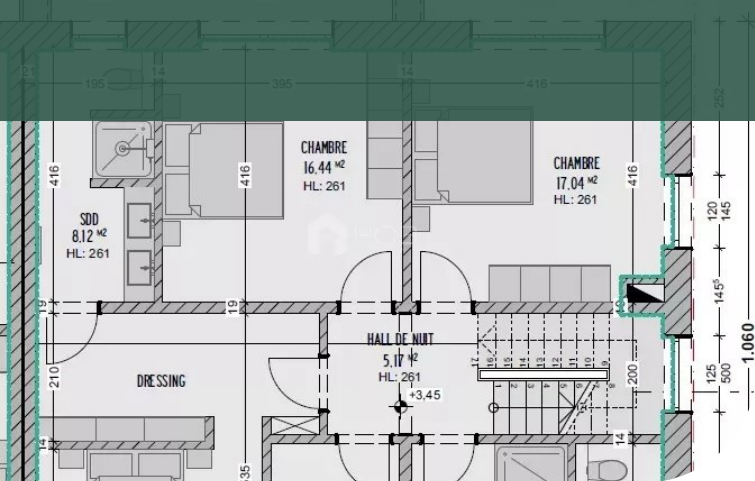
Terrasse  
**29 m<sup>2</sup>**



Garage  
**1**



Badezimmer  
**2**



Erdgeschoss: Eingangsbereich, separates WC, lichtdurchflutetes Wohnzimmer mit offener Küche, Hauswirtschaftsraum, Abstellraum, großzügige Terrasse sowie eine geräumige Doppelgarage.

1. Etage: Flur, 3 Schlafzimmer, darunter ein Master-Schlafzimmer mit Ankleide, ein elegantes Badezimmer und eine praktische Waschküche.

2. Etage: Technikraum und ein großzügiger, ausbaufähiger Dachboden – ideal für zusätzliche Wohn- oder Nutzfläche.

Die Zufahrt, der Eingangsbereich und die Terrasse sind bereits geschottert – perfekt vorbereitet für Ihre individuellen Gestaltungswünsche.

Der angegebene Preis versteht sich ohne Mehrwertsteuer.

Melden Sie sich gerne bei uns – wir erklären Ihnen alle Möglichkeiten und stehen Ihnen für Fragen jederzeit zur Verfügung.

## Flächen

Grundstück 437.00 m<sup>2</sup>

### Erdgeschoss

Garage 36.57 m<sup>2</sup>

Terrasse 29.39 m<sup>2</sup>

Eingang 10.72 m<sup>2</sup>

Wohnzimmer/Küche 50.19 m<sup>2</sup>

Abstellraum 6.69 m<sup>2</sup>

Toilette 1.90 m<sup>2</sup>

Technikraum 9.16 m<sup>2</sup>

### 1. Etage

Flur 5.17 m<sup>2</sup>

Schlafzimmer 17.04 m<sup>2</sup>

Schlafzimmer 16.44 m<sup>2</sup>

Elternschlafzimmer 21.32 m<sup>2</sup>

Waschraum 6.80 m<sup>2</sup>

Badezimmer 12.92 m<sup>2</sup>

Badezimmer (Dusch) / Toilette 8.12 m<sup>2</sup>

### 2. Etage

Technikraum 21.06 m<sup>2</sup>

Dachboden 68.62 m<sup>2</sup>



**Kathleen GROSS**

T: +35226957111

M: +352621169804

k.gross@hob.lu

IN ZUSAMMENARBEIT MIT



Mehr infos