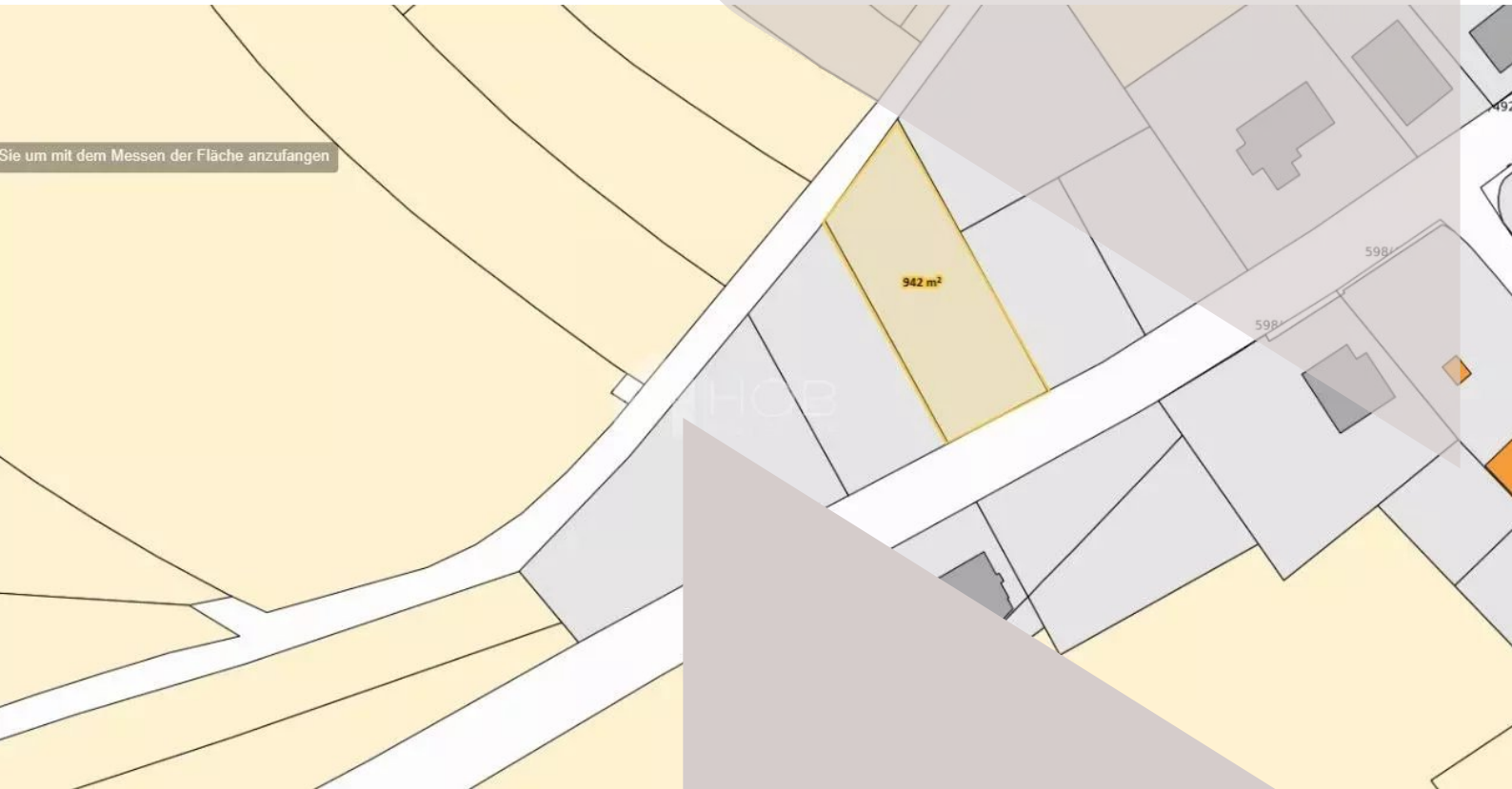


Sie um mit dem Messen der Fläche anzufangen



Schönes Baugrundstück von 9.41 Ar OHNE Bauvertrag für ein freistehendes Haus!

Das Grundstück ist nach Nord-Westen ausgerichtet und profitiert von einer wunderbaren Aussicht auf die Landschaft!

Es befindet sich in unmittelbarer Nähe von Weiswampach und Wiltz mit all den verschiedenen Annehmlichkeiten. Der Bahnhof von Troisvierges ist 5km entfernt.

- Grundstücksfläche: 9a 41ca
- Front: ± 19 m
- Tiefe: ± 30 m

## Grundstück in ASSELBORN

op der Strooss,  
9940 Asselborn

# 272.890 € ohne MWSt.

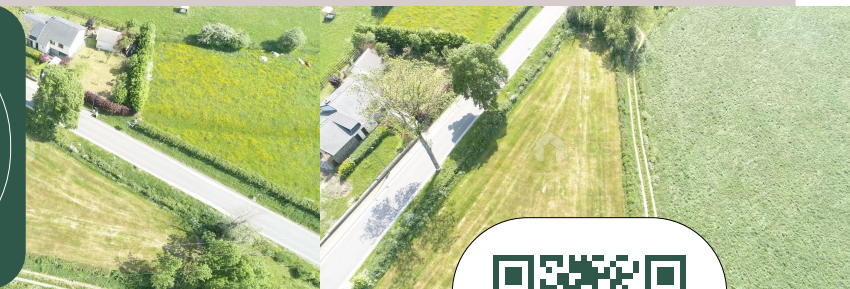


**Marlo KOHNEN**

T: +35226957111

M: +352621662199

m.kohnen@hob.lu



Mehr infos



Fläche

**941 m<sup>2</sup>**