



- E** ENERGIEEFFIZIENZKLASSE
- E** WÄRMESCHUTZKLASSE

Inmitten der Grand-Rue erwartet Sie eine lichtdurchflutete Duplex-Wohnung mit rund 86 m² Wohnfläche auf zwei Ebenen. Ob für Eigennutzer mit Sinn für urbanes Wohnen oder als solide Anlage mit überzeugender Nachfrage – diese Adresse vereint Komfort, Lagevorteile und Wertbeständigkeit.

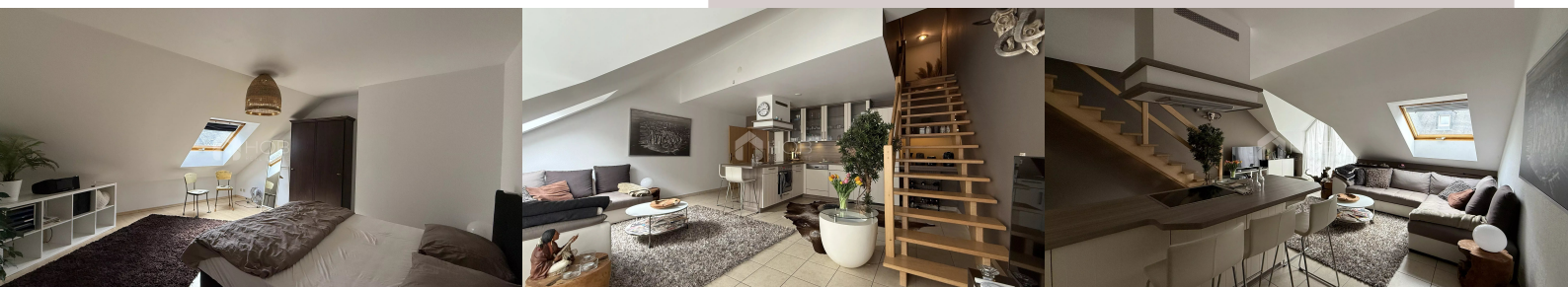
Highlights

- Große Wohnküche: Offenes, einladendes Zentrum der Wohnung
- 1 Schlafzimmer: Hell, ruhig und gut möblierbar

Wohnung in CLERVAUX

52, Grand-Rue,
9711 Clervaux

345.000 €



Fläche

85.96 m²



Schlafzimmer

1



Badezimmer

1



WC

1



– Zwei Ebenen: Praktische Trennung von Wohn- und Schlafbereich

– Residenz von 2004: Gepflegte Anlage

– Optionaler Innenstellplatz: In der Residenz für 30.000 € separat erwerbbar.

– Attraktiv für Anleger: Hohe Mietnachfrage in Clervaux und entsprechend gute Vermietungsperspektiven.

Lage – Grand-Rue, Clervaux

– Alles vor der Tür: Geschäfte, Cafés, Restaurants sowie alltägliche Infrastruktur fußläufig erreichbar.

– Angenehme Anbindung: Charmantes, historisches Umfeld mit kurzen Wegen sowie guter Erreichbarkeit per Bahn und Straße.

Interesse? Weitere Details und Terminvereinbarung:
+352 26 95 71 11

Dienste

Doppelverglasung / Jalousien / PVC Fenster / Außenbeleuchtung / Aufzug / Videotelefon / Angeschlossener Thermostat / Glasfaser

Flächen

2. Etage

Eingang	4.37 m ²
Wohnzimmer/Küche	35.95 m ²
Toilette	2.46 m ²

3. Etage

Abstellraum	4.46 m ²
Schlafzimmer	25.13 m ²
Badezimmer	7.77 m ²



Kevin DEDERICHS

T: +35226957111

M: +352691197117

k.dederichs@hob.lu



Mehr infos