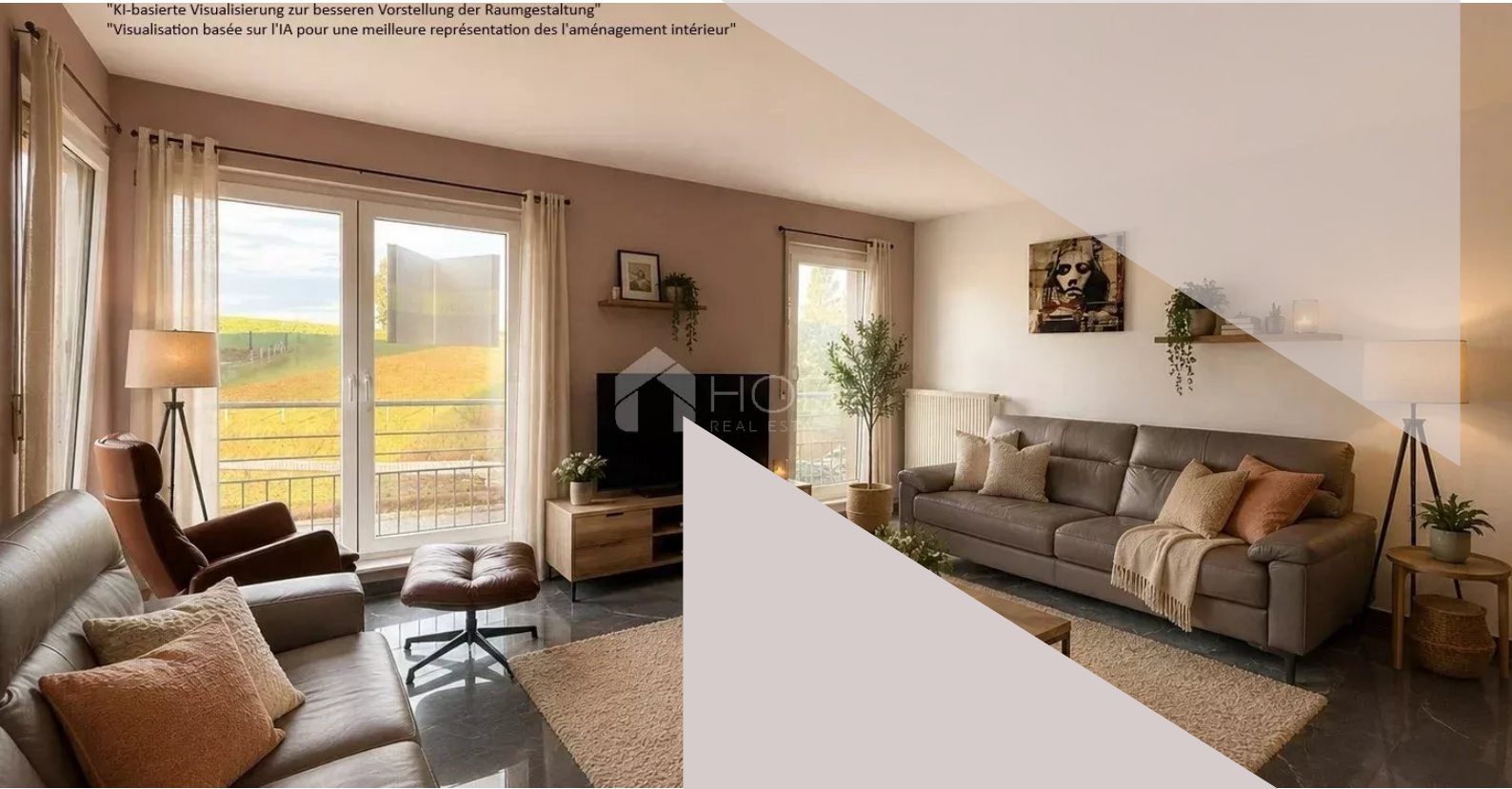


"KI-basierte Visualisierung zur besseren Vorstellung der Raumgestaltung"  
 "Visualisation basée sur l'IA pour une meilleure représentation des l'aménagement intérieur"



**F** ENERGIEEFFIZIENZKLASSE  
**E** WÄRMESCHUTZKLASSE

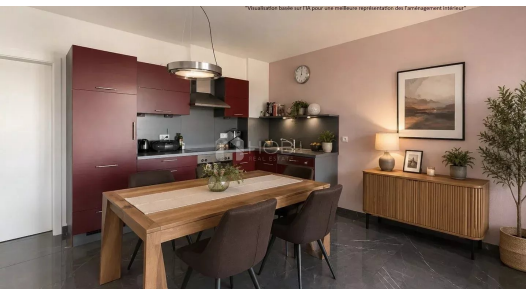
Moderne Wohnung in der Residenz Panorama in Weiswampach von 98,3 m<sup>2</sup> zu verkaufen.  
 Diese stilvolle 2-Zimmer-Wohnung befindet sich in der 2. Etage eines hochwertigen Neubaus, errichtet von einem renommierten hiesigen Bauunternehmen. Dank des Aufzugs ist die Wohnung bequem erreichbar – ideal für jedes Alter.

Highlights der Wohnung:  
 ☑ 2 Schlafzimmer – Perfekt für Paare, kleine Familien oder als Home-Office

## Wohnung in WEISWAMPACH

53, Gruus-Strooss,  
9990 Weiswampach

**540.000 €**



Fläche  
**98.3 m<sup>2</sup>**



Schlafzimmer  
**2**



Stellplatz innen  
**1**



Stellplatz außen  
**1**



Badezimmer  
**1**



WC  
**1**



☑ Zentrale Lage – Kurze Wege zu Einkaufsmöglichkeiten, Restaurants und öffentlichen Verkehrsmitteln

☑ Grenznah – Optimal für Pendler mit täglicher Verbindung ins Ausland

☑ Hochwertige Bauweise – Langlebige Qualität und energieeffiziente Ausstattung.

Die Wohnung befindet sich auf der 2. Etage und setzt sich wie folgt zusammen:

Eingangsbereich (12,80 m<sup>2</sup>) – Wohnzimmer mit offener Küche (38,10 m<sup>2</sup>) – Abstellraum (5,00 m<sup>2</sup>) – 1 Schlafzimmer (13,30 m<sup>2</sup>) mit Dressing (5,30 m<sup>2</sup>) – 1 Schlafzimmer (12,70 m<sup>2</sup>) – Badezimmer mit Dusche, Badewanne und WC (8,90 m<sup>2</sup>) – separates WC (2,20 m<sup>2</sup>)

Ein Keller (6,10 m<sup>2</sup>) sowie ein Innen- und Außenstellplatz vervollständigen die Immobilie.

Für weitere Informationen und/oder Besuche kontaktieren Sie uns bitte unter Tel.: +352 26 95 71 11

## Dienste

Doppelverglasung / PVC Fenster / Aufzug / Videotelefon / Angeschlossener Thermostat / Außenbeleuchtung / Internet / Möbliert / Gemeinsame Waschküche

## Flächen

### Erdgeschoss

Aussenparkplatz	1
-----------------	---

### 2. Etage

Eingang	12.80 m <sup>2</sup>
---------	----------------------

Wohnzimmer/Küche	38.10 m <sup>2</sup>
------------------	----------------------

Abstellraum	5.00 m <sup>2</sup>
-------------	---------------------

Toilette	2.20 m <sup>2</sup>
----------	---------------------

Schlafzimmer	12.70 m <sup>2</sup>
--------------	----------------------

Schlafzimmer	13.30 m <sup>2</sup>
--------------	----------------------

Ankleidezimmer	5.30 m <sup>2</sup>
----------------	---------------------

Badezimmer / Toilette	8.90 m <sup>2</sup>
-----------------------	---------------------

### Kellergeschoss

Keller	6.10 m <sup>2</sup>
--------	---------------------

Innenparkplatz	1
----------------	---



**Kevin DEDERICHS**

T: +35226957111

M: +352691197117

k.dederichs@hob.lu



Mehr infos