



ENERGIEEFFIZIENZKLASSE



WÄRMESCHUTZKLASSE

## Haus in HUPPERDANGE

17, Kaesfurterstrooss,  
9755 Hupperdange

**920.000 €**

Dieses Einfamilienhaus in ruhiger Lage von Hupperdange überzeugt durch seine hochwertige Ausstattung, großzügige Raumaufteilung und den liebevoll angelegten Garten. Mit 143 m<sup>2</sup> Wohnfläche auf einem 594 m<sup>2</sup> großen Grundstück bietet das Haus komfortables Wohnen für die ganze Familie – ganz ohne Renovierungsbedarf.

Highlights des Objekts:

- Wohnfläche: 143 m<sup>2</sup>
- Grundstück: 594 m<sup>2</sup>



Grundstück  
**594 m<sup>2</sup>**



Fläche  
**142.58 m<sup>2</sup>**



Schlafzimmer  
**3**



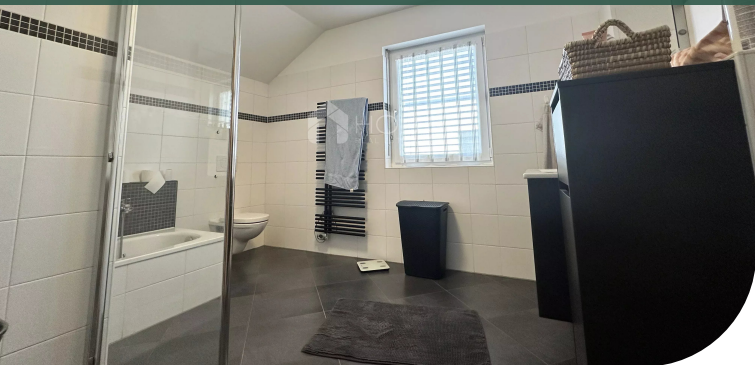
Terrasse  
**23 m<sup>2</sup>**



Garage  
**1**



Büro  
**1**



- 3 Schlafzimmer, davon eines mit Dressing
  - Moderne Einbauküche mit hochwertigen Geräten
  - Helles Wohnzimmer mit Zugang zur Terrasse
  - Veranda/Wintergarten (21 m<sup>2</sup>)
  - 2 Badezimmer
  - Garage und zusätzliche Stellplätze
- Technische Ausstattung & Komfort:
- Deckenheizung für ein angenehmes Raumklima
  - Solaranlage zur Warmwasseraufbereitung
  - Regenwasserzisterne zur Gartenbewässerung
  - Dreifachverglasung und PVC-Fenster
  - Sehr guter allgemeiner Zustand -sofort bezugsfertig

**Außenbereich:**

Der gepflegte Garten lädt mit seiner großzügigen Fläche und einer schönen Terrasse zum Verweilen ein. Ein besonderes Highlight ist der moderne Hühnerstall, der in das Gartenkonzept integriert ist.

Dieses Zuhause überzeugt durch Qualität, Komfort und Energieeffizienz. Ideal für Familien, die ein modernes, bezugsfertiges Eigenheim in einer ruhigen, naturnahen Umgebung suchen.

Kontaktieren Sie uns, um einen Besichtigungstermin zu vereinbaren und sich selbst von diesem besonderen Objekt zu überzeugen. 26 95 71 11

## Dienste

Dreifachverglasung

## Flächen

Grundstück 594.00 m<sup>2</sup>

### Erdgeschoss

Garage	24.11 m <sup>2</sup>
Eingang	14.70 m <sup>2</sup>
Küche	9.81 m <sup>2</sup>
Wohn-/Esszimmer	38.86 m <sup>2</sup>
Abstellraum	7.63 m <sup>2</sup>
Badezimmer	3.15 m <sup>2</sup>
Büro	3.68 m <sup>2</sup>
Veranda	21.50 m <sup>2</sup>
Terrasse	23.40 m <sup>2</sup>

### 1. Etage

Flur	2.68 m <sup>2</sup>
Schlafzimmer	12.38 m <sup>2</sup>
Schlafzimmer	16.07 m <sup>2</sup>
Schlafzimmer	16.76 m <sup>2</sup>
Ankleidezimmer	6.51 m <sup>2</sup>
Badezimmer	10.35 m <sup>2</sup>



## Raphael ACUNZO

T: +35226957111

M: +352621289236

r.acunzo@hob.lu



Mehr infos