



A ENERGIEEFFIZIENZKLASSE
A WÄRMESCHUTZKLASSE

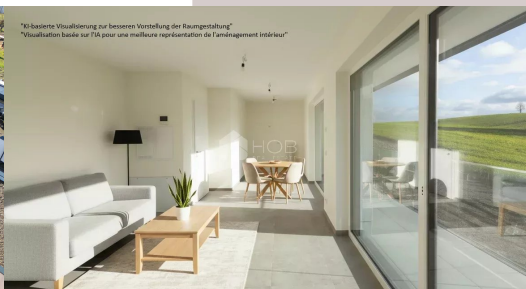
Entdecken Sie diese attraktive Wohnung in der modernen Residenz „BERBERIS“ in Beiler – einer ruhigen, bestens angebundenen Ortschaft der Gemeinde Weiswampach. Die ideale Lage bietet schnellen Zugang zu Schulen, Kindergärten, Arztpraxen und Geschäften und verbindet komfortables Wohnen mit hoher Lebensqualität.

Highlights der Wohnung A5:
 Bezugsfertig: Dezember 2025
 Wohnfläche: 49,88 m²

Wohnung in BEILER

40B, Duarrefstrooss,
9944 Beiler

375.000 € ohne MWSt.



"Si barbare Visualisierung zur besseren Vorstellung der Raumgestaltung"
 "Visualisation basée sur l'IA pour une meilleure représentation de l'aménagement intérieur"



Fläche

49.88 m²



Schlafzimmer

1



Terrasse

17 m²



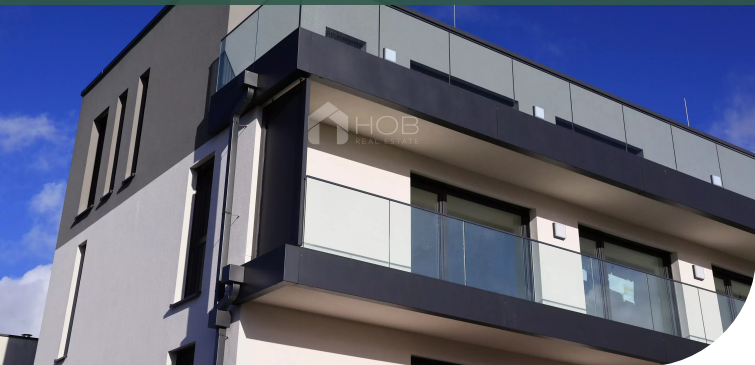
Stellplatz außen

1



Badezimmer

1



Etage: 1. Stock

Terrasse: 17,82 m²

Raumaufteilung:

Offener Wohn- und Essbereich: 29,15 m²

Schlafzimmer: 12,76 m²

Badezimmer: 6,99 m²

Zusätzliche Vorteile:

Privater Kellerraum (1,93 m²) – im Preis enthalten

Eigener Außenstellplatz – im Preis enthalten

Moderne Ausstattung und hochwertige Verarbeitung

Großzügige Terrasse für entspannte Stunden im Freien

Ideal für Singles, Paare oder Investoren

Für weitere Informationen oder zur Vereinbarung eines

Besichtigungstermins erreichen Sie uns unter +352 26

95 71 11.

Sichern Sie sich jetzt diese hervorragende Gelegenheit!

Dienste

Aufzug / Videotelefon / Aluminiumfenster /
Dreifachverglasung / Lüftungsanlage mit
Wärmerückgewinnung

Flächen

| | |
|-------------------------------|----------------------|
| Wohnzimmer/Küche | 29.15 m ² |
| Schlafzimmer | 12.76 m ² |
| Badezimmer (Dusch) / Toilette | 6.99 m ² |
| Terrasse | 17.82 m ² |
| Keller | 1.93 m ² |
| Außenparkplatz | 1 |



Kathleen GROSS

T: +35226957111

M: +352621169804

k.gross@hob.lu



Mehr infos