

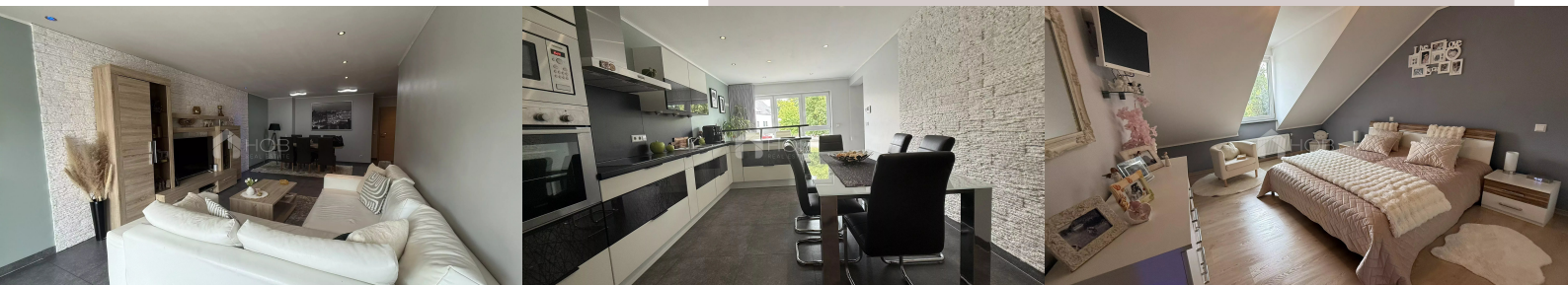
Haus in WILWERDANGE

33A, Hauptstrooss,
9980 Wilwerdange

650.000 €

In zentraler Lage von Wilwerdange präsentiert sich dieses großzügige Einfamilienhaus mit einer Wohnfläche von 163,91 m² als ideales Zuhause für Familien, die Wert auf Komfort, Qualität und durchdachte Raumaufteilung legen.

Das Haus beeindruckt durch seine helle und offene Architektur, hochwertige Materialien und ein Wohnkonzept, das modernen Lebensstil mit Gemütlichkeit verbindet.



Fläche

163.91 m²



Schlafzimmer

5



Garage

2



Badezimmer

2



WC

1



Dienste

Dreifachverglasung / Elektrische Rollläden / Jalousien /
Glasfaser / Videotelefon

Flächen

Erdgeschoss

Garage	29.16 m ²
Garage	24.60 m ²
Wäschekammer	4.85 m ²
Technikraum	6.10 m ²
Flur	7.80 m ²
Keller	5.60 m ²
Küche	11.24 m ²
Badezimmer	4.34 m ²

1. Etage

Eingang	6.38 m ²
Wohn-/Esszimmer	32.86 m ²
Offene Küche	22.24 m ²
Abstellraum	4.65 m ²
Schlafzimmer	9.17 m ²
Schlafzimmer	9.45 m ²
Toilette	2.07 m ²

2. Etage

Flur	6.00 m ²
Schlafzimmer	12.95 m ²
Schlafzimmer	11.60 m ²
Schlafzimmer	13.70 m ²

Im Erdgeschoss empfängt Sie ein großzügiger Wohn- und Essbereich mit einer offenen, voll ausgestatteten Küche.

Ein besonderes Plus: Im Untergeschoss befindet sich eine zusätzliche Einbauküche, ideal für Hobbyköche oder Gäste.

Mit insgesamt 5 Schlafzimmern und einem Dressing bietet das Haus reichlich Platz.

Das großzügige Hauptbadezimmer mit ebenerdiger Dusche und Badewanne lädt zum Entspannen ein. Ergänzt wird das Raumangebot durch ein modernes Duschbad und eine separate Toilette – ideal für den Alltag einer Familie.

Technisch und energetisch überzeugt das Haus mit 3-fach-Verglasung, einer Zentralheizung mit Heizöl (Mazout) und hochwertiger Fliesenverlegung in allen Wohnbereichen. Zwei Garagen bieten komfortable Stellmöglichkeiten sowie zusätzlichen Stauraum.

Highlights auf einen Blick

Wohnfläche: 163,91 m²

5 Schlafzimmer

Große offene Wohnküche + zweite Einbauküche im Keller

3-fach-Verglasung, Mazout-Heizung

Hochwertige Ausstattung, edle Fliesenböden

Großes Bad mit Dusche & Badewanne, Duschbad, separate Toilette

Dressing im Elternbereich

2 Garagen

Ein Zuhause mit viel Raum – ideal für Familien, die großzügiges Wohnen suchen.



Marlo KOHNEN

T: +35226957111

M: +352621662199

m.kohnen@hob.lu



Mehr infos



2. Etage

Ankleidezimmer	5.30 m ²
Badezimmer	9.80 m ²

Kontaktieren Sie uns noch heute, um weitere Informationen zu erhalten oder einen Besichtigungstermin zu vereinbaren – Ihr neues Zuhause in Wilwerdange wartet bereits auf Sie! 26 95 71 11.



Marlo KOHNEN

T: +35226957111

M: +352621662199

m.kohnen@hob.lu



Mehr infos