



Exklusives Bauprojekt in Zusammenarbeit mit GILLESSEN-LUX SA:

Wir freuen uns, Ihnen die Möglichkeit zu bieten, Ihren Wohnraum zu verwirklichen! In bester Lage von Bastendorf stehen Ihnen zwei erstklassige Baugrundstücke zur Verfügung – perfekt für die Errichtung hochwertiger Reihenhäuser.

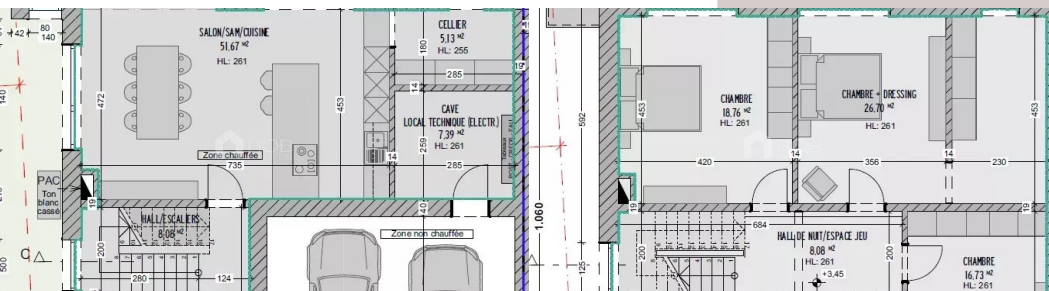
Grundstück „Maison A“ umfasst großzügige 421 m<sup>2</sup> und wird inklusive Bauvertrag für ein modernes Reihenhäuser angeboten. Das Haus wird schlüsselfertig übergeben, sodass Sie direkt einziehen können. Auf Wunsch bieten wir Ihnen die Option, Anstrich und Außenanlagen individuell nach Ihren Vorstellungen zu gestalten.

Highlights der Raumaufteilung auf ca. 152 m<sup>2</sup> Wohnfläche:

## Haus in BASTENDORF

Am Eck,  
9351 Bastendorf

**1.115.000 € ohne MWSt.**



Grundstück  
**421 m<sup>2</sup>**



Fläche  
**151.67 m<sup>2</sup>**



Schlafzimmer  
**3**



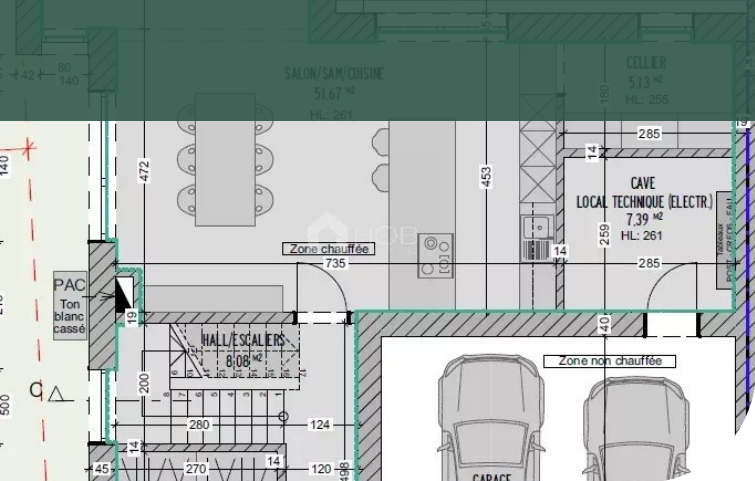
Terrasse  
**28 m<sup>2</sup>**



Garage  
**1**



Badezimmer  
**1**



Erdgeschoss: Stilvoller Eingangsbereich, separates WC, helles Wohnzimmer mit offener Küche, Hauswirtschaftsraum, Abstellraum, großzügige Terrasse sowie eine geräumige Doppelgarage.

1. Etage: Flur, 3 Schlafzimmer, darunter ein Master-Schlafzimmer mit Ankleide, elegantes Badezimmer und eine praktische Waschküche.

2. Etage: Technikraum und ein großzügiger, ausbaufähiger Dachboden – ideal für zusätzliche Wohn- oder Nutzfläche.

Die Hofeinfahrt, der Eingangsbereich und die Terrasse sind bereits geschottert und bieten Ihnen Raum für individuelle Gestaltungsideen.

Der angegebene Preis versteht sich ohne Mehrwertsteuer.

Melden Sie sich gerne bei uns – wir erklären Ihnen alle Möglichkeiten und stehen Ihnen für Fragen jederzeit zur Verfügung.

## Flächen

Grundstück 421.00 m<sup>2</sup>

### Erdgeschoss

Garage 34.05 m<sup>2</sup>

Terrasse 28.69 m<sup>2</sup>

Eingang 9.23 m<sup>2</sup>

Wohnzimmer/Küche 51.67 m<sup>2</sup>

Abstellraum 5.13 m<sup>2</sup>

Technikraum 7.39 m<sup>2</sup>

Toilette 1.90 m<sup>2</sup>

### 1. Etage

Flur 8.08 m<sup>2</sup>

Schlafzimmer 16.73 m<sup>2</sup>

Schlafzimmer 18.76 m<sup>2</sup>

Elternschlafzimmer 26.70 m<sup>2</sup>

Waschraum 6.81 m<sup>2</sup>

Badezimmer 11.79 m<sup>2</sup>

### 2. Etage

Technikraum 22.91 m<sup>2</sup>

Dachboden 66.52 m<sup>2</sup>



## Kathleen GROSS

T: +35226957111

M: +352621169804

k.gross@hob.lu

IN ZUSAMMENARBEIT MIT



Mehr infos